



H&R SPEZIALFEDERN GMBH & CO. KG

93093-1
BMW 5er G60
EINBAUHINWEISE
Stilllegungssatz

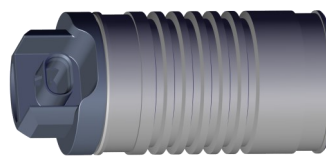
93093-1
BMW 5series G60
INSTALLATION INSTRUCTIONS
Cancellation kit

Vorderachse links Left front axle :

Lieferumfang:

Scope of delivery:

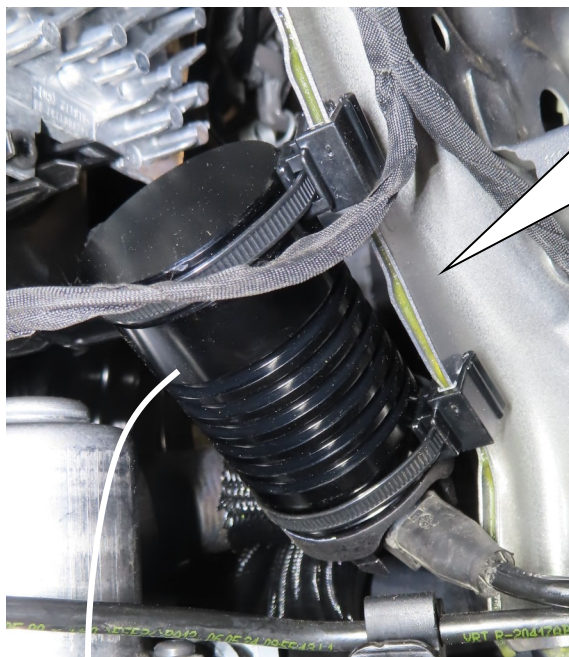
1x



2x

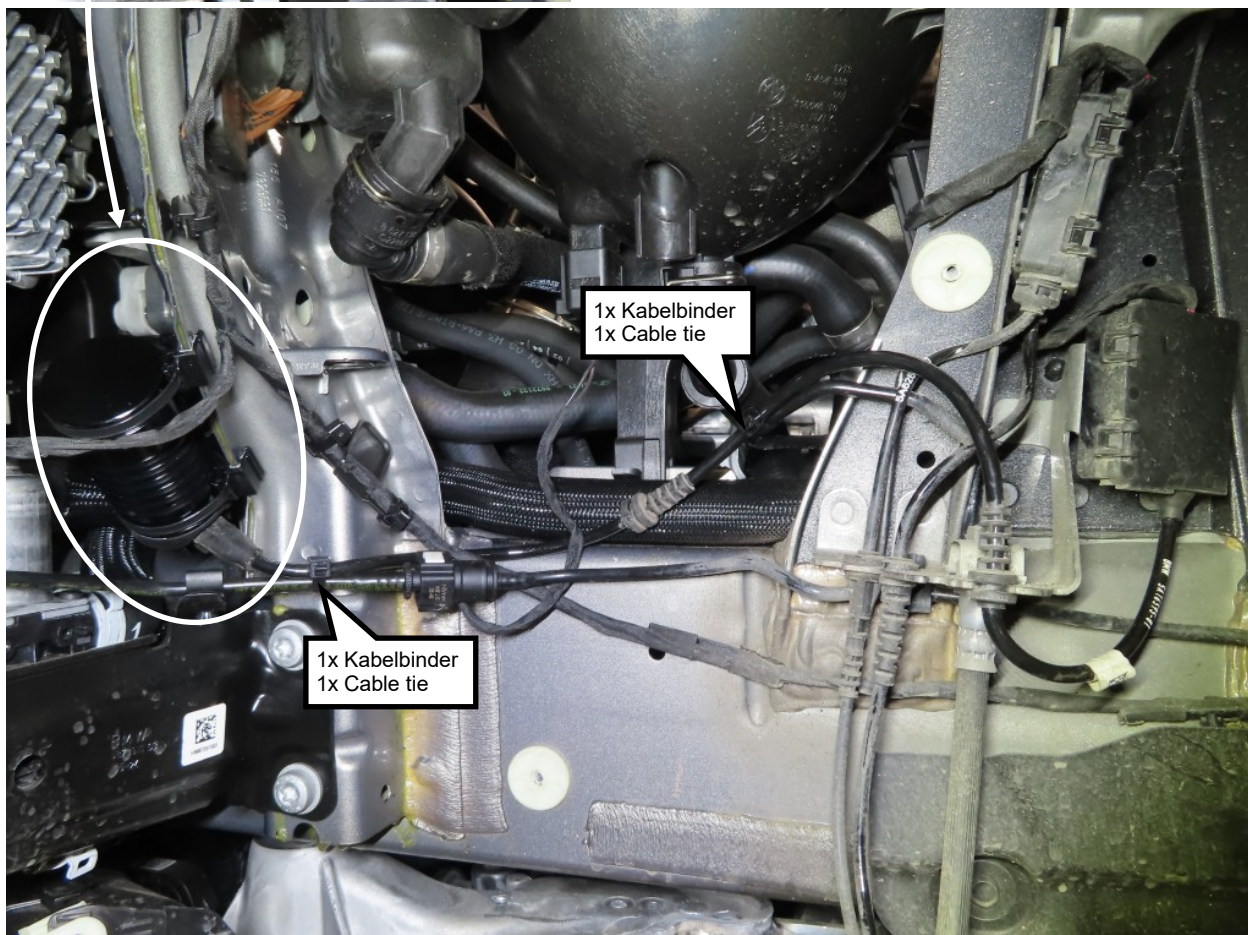


2x



Originale Dämpfersteuerungsleitung in die mitgelieferte Stilllegung einstecken. Auf die korrekte Verriegelung des Steckers achten! Stilllegung und Leitung mit Kabelbindern / Edge Clips an der Fahrzeugkarosserie befestigen.

Run the standard damper control wire to the supplied canceller. Insert the standard connector into the canceller until it locks. Fix the canceller and the wire with cable ties / edge clips on the vehicle chassis.

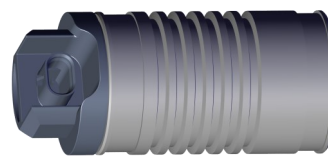


Vorderachse rechts Right front axle :

Lieferumfang:

Scope of delivery:

1x



2x

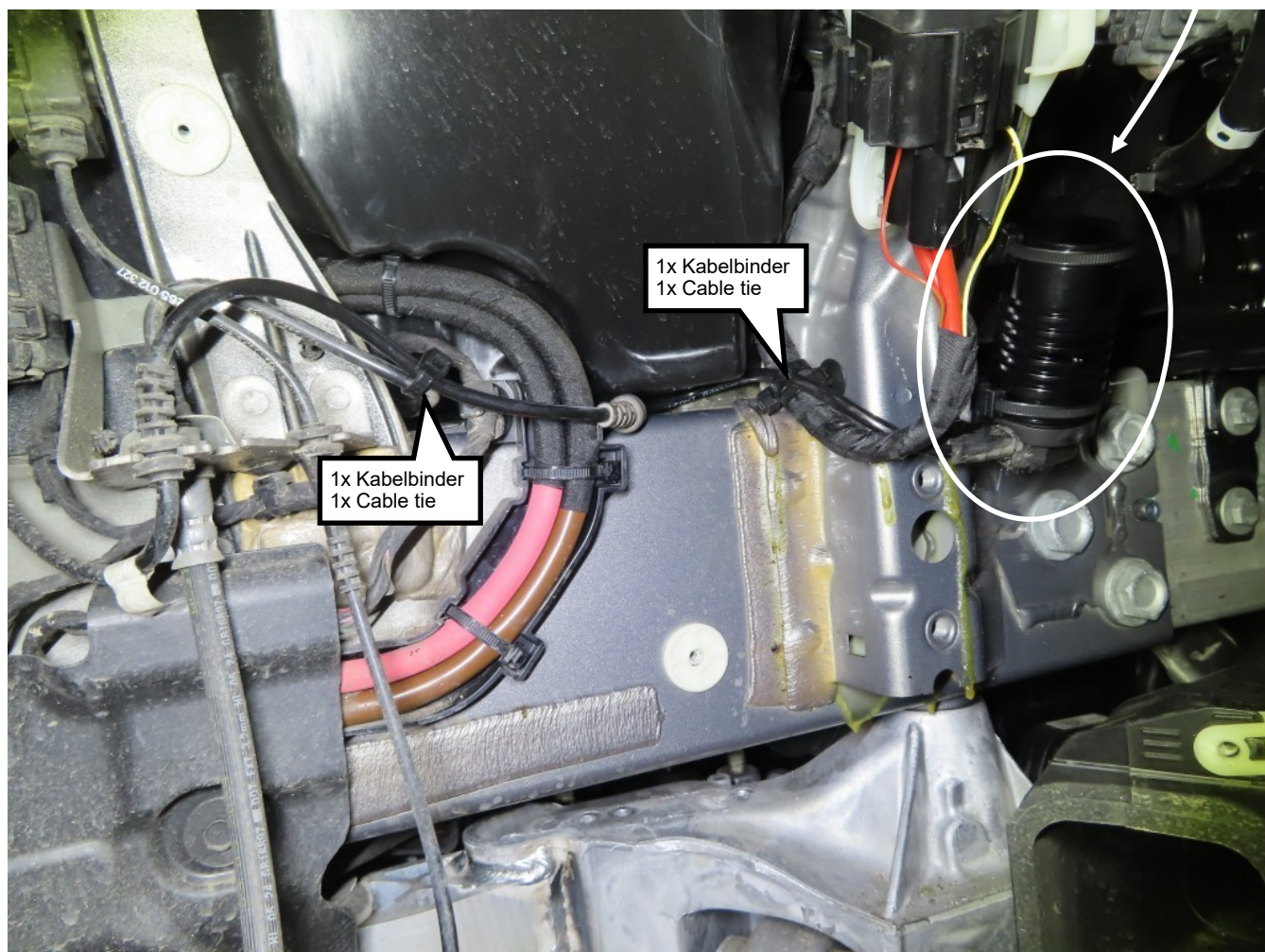
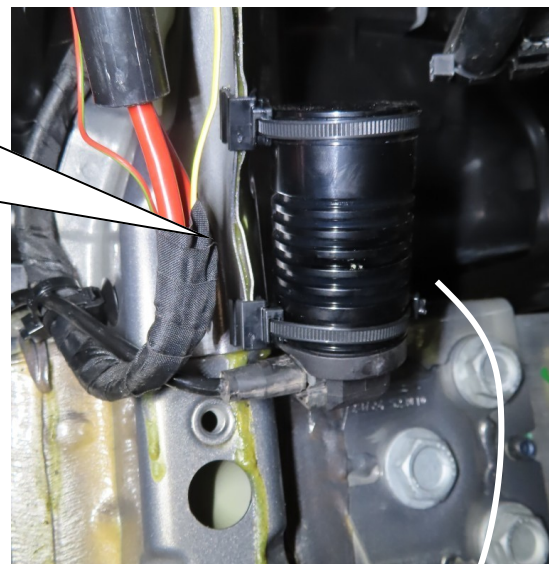


2x



Originale Dämpfersteuerungsleitung in die mitgelieferte Stilllegung einstecken.
Auf die korrekte Verriegelung des Steckers achten!
Stilllegung und Leitung mit Kabelbindern / Edge Clips an der Fahrzeugkarosserie befestigen.

Run the standard damper control wire to the supplied canceller. Insert the standard connector into the canceller until it locks.
Fix the canceller and the wire with cable ties / edge clips on the vehicle chassis.



1x Kabelbinder
1x Cable tie

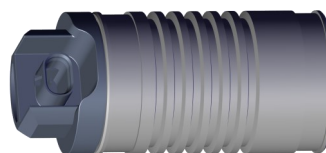
1x Kabelbinder
1x Cable tie

Hinterachse links/ Left rear axle:

Lieferumfang:

Scope of delivery:

1x



3x

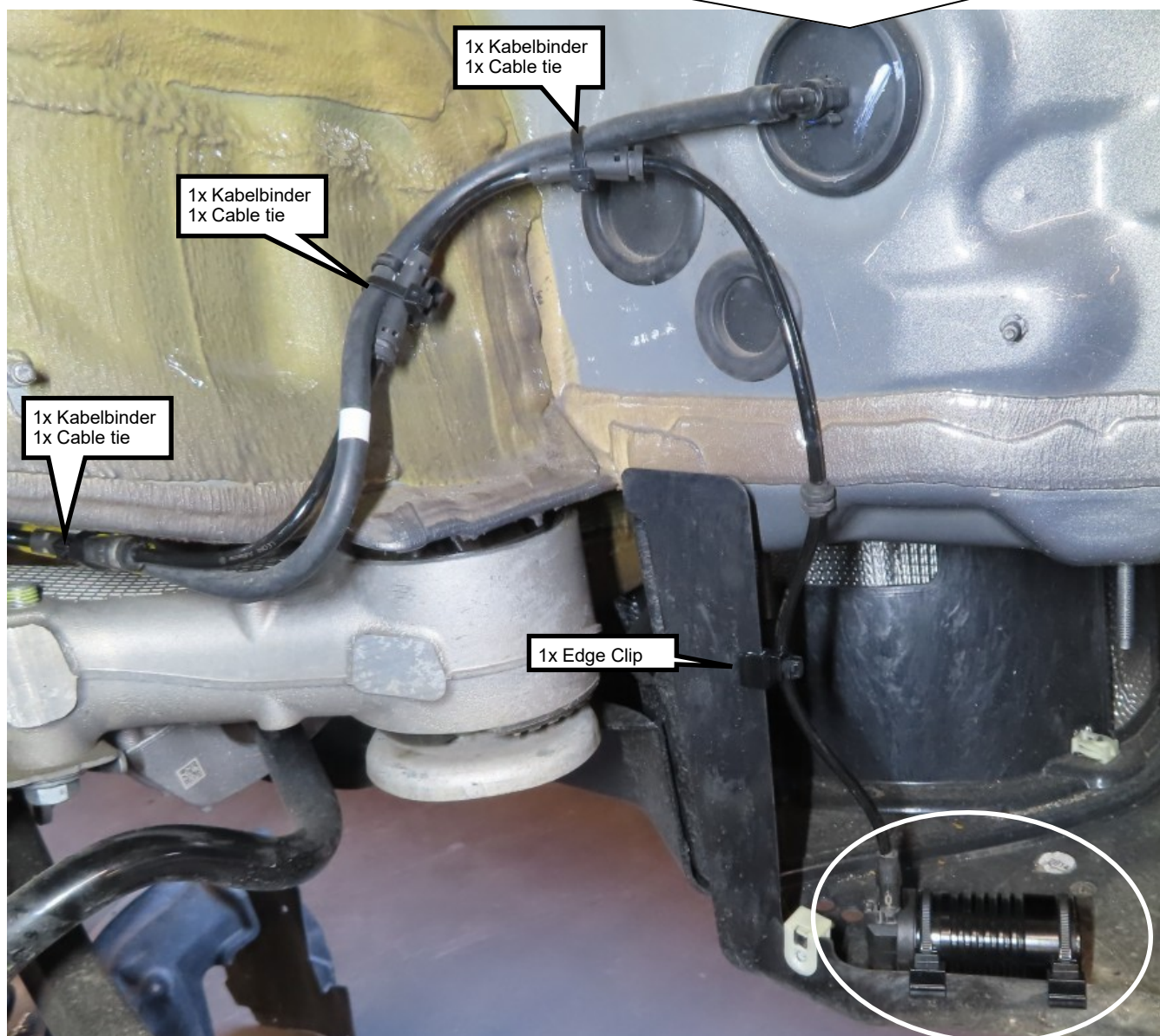


3x



Originale Dämpfersteuerungsleitung in die mitgelieferte Stilllegung einstecken. Auf die korrekte Verriegelung des Steckers achten! Stilllegung und Leitung mit Kabelbindern / Edge Clips an der Fahrzeugkarosserie befestigen.

Run the standard damper control wire to the supplied canceller. Insert the standard connector into the canceller until it locks. Fix the canceller and the wire with cable ties / edge clips on the vehicle chassis.

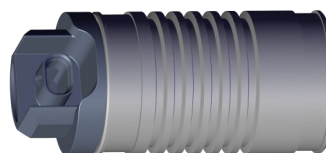


Hinterachse rechts Right rear axle:

Lieferumfang:

Scope of delivery:

1x



3x



2x



Originale Dämpfersteuerungsleitung in die mitgelieferte Stilllegung einstecken. Auf die korrekte Verriegelung des Steckers achten! Stilllegung und Leitung mit Kabelbindern / Edge Clips an der Fahrzeugkarosserie befestigen.

Run the standard damper control wire to the supplied canceller. Insert the standard connector into the canceller until it locks. Fix the canceller and the wire with cable ties / edge clips on the vehicle chassis.

